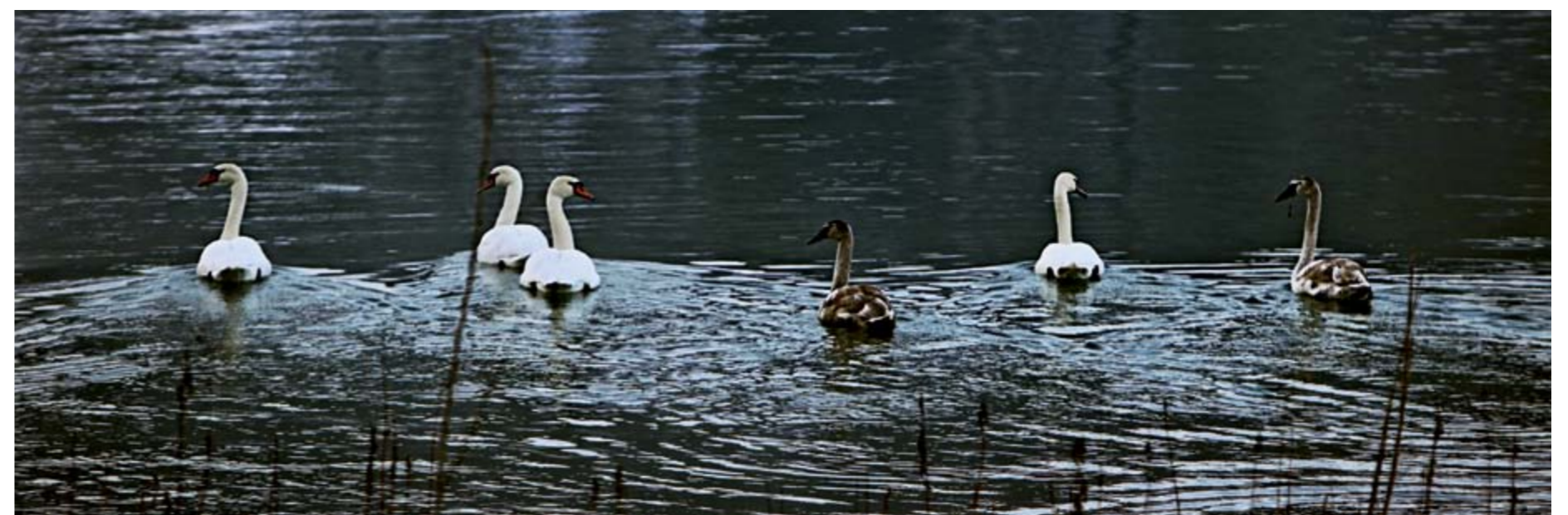
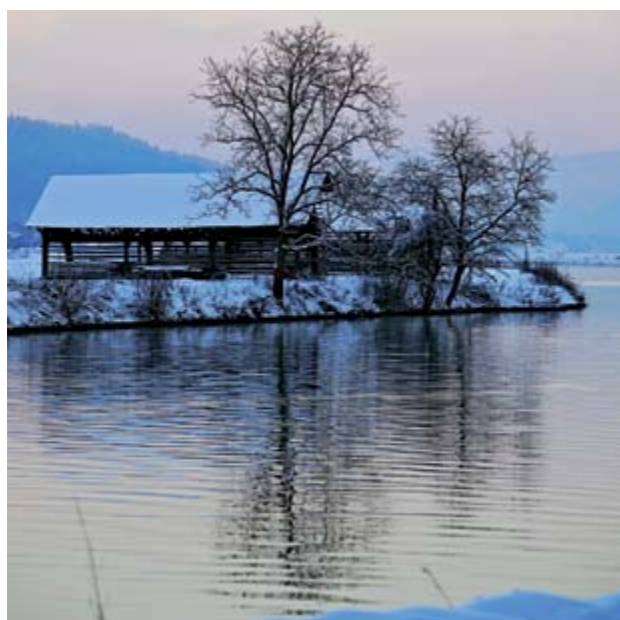


Spodnja Sava



januar 2012

ne	po	to	sr	če	pe	so	ne	po	to	sr	če	pe	so	ne	po	to	sr	če	pe	so	ne	po	to	sr	če	pe	so	ne	po	to
1	2	3	4	5	6	7	8	9	10	11	12	13	14	15	16	17	18	19	20	21	22	23	24	25	26	27	28	29	30	31



februar 2012

sr	če	pe	so	ne	po	to	sr	če	pe	so	ne	po	to	sr	če	pe	so	ne	po	to	sr	če	pe	so	ne	po	to	sr
1	2	3	4	5	6	7	8	9	10	11	12	13	14	15	16	17	18	19	20	21	22	23	24	25	26	27	28	29



marec 2012

če	pe	so	ne	po	to	sr	če	pe	so	ne	po	to	sr	če	pe	so	ne	po	to	sr	če	pe	so	ne	po	to	sr	če	pe	so
1	2	3	4	5	6	7	8	9	10	11	12	13	14	15	16	17	18	19	20	21	22	23	24	25	26	27	28	29	30	31



april 2012

ne	po	to	sr	če	pe	so	ne	po	to	sr	če	pe	so	ne	po	to	sr	če	pe	so	ne	po	to	sr	če	pe	so	ne	po
1	2	3	4	5	6	7	8	9	10	11	12	13	14	15	16	17	18	19	20	21	22	23	24	25	26	27	28	29	30



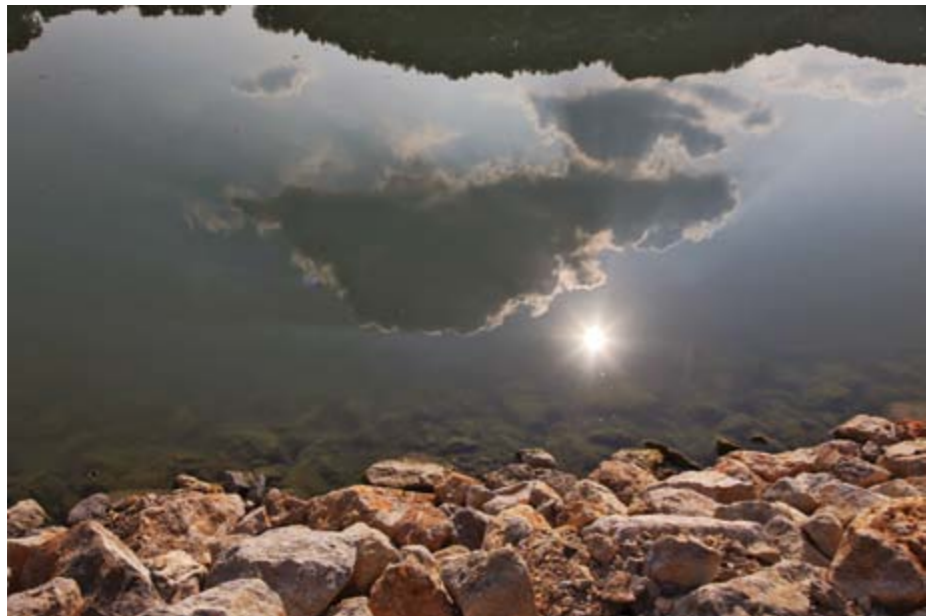
maj 2012

to	sr	če	pe	so	ne	po	to	sr	če	pe	so	ne	po	to	sr	če	pe	so	ne	po	to	sr	če							
1	2	3	4	5	6	7	8	9	10	11	12	13	14	15	16	17	18	19	20	21	22	23	24	25	26	27	28	29	30	31



junij 2012

pe	so	ne	po	to	sr	če	pe	so	ne	po	to	sr	če	pe	so	ne	po	to	sr	če	pe	so	ne	po	to	sr	če	pe	so
1	2	3	4	5	6	7	8	9	10	11	12	13	14	15	16	17	18	19	20	21	22	23	24	25	26	27	28	29	30



julij 2012

ne	po	to	sr	če	pe	so	ne	po	to	sr	če	pe	so	ne	po	to	sr	če	pe	so	ne	po	to							
1	2	3	4	5	6	7	8	9	10	11	12	13	14	15	16	17	18	19	20	21	22	23	24	25	26	27	28	29	30	31



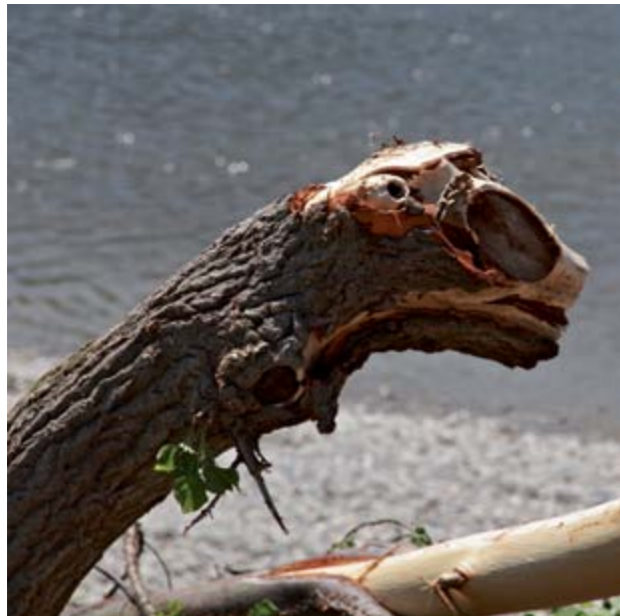
avgust 2012

sr	če	pe	so	ne	po	to	sr	če	pe	so	ne	po	to	sr	če	pe	so	ne	po	to	sr	če	pe							
1	2	3	4	5	6	7	8	9	10	11	12	13	14	15	16	17	18	19	20	21	22	23	24	25	26	27	28	29	30	31



september 2012

so	ne	po	to	sr	če	pe	so	ne	po	to	sr	če	pe	so	ne	po	to	sr	če	pe	so	ne	po	to	sr	če	pe	so	ne
1	2	3	4	5	6	7	8	9	10	11	12	13	14	15	16	17	18	19	20	21	22	23	24	25	26	27	28	29	30



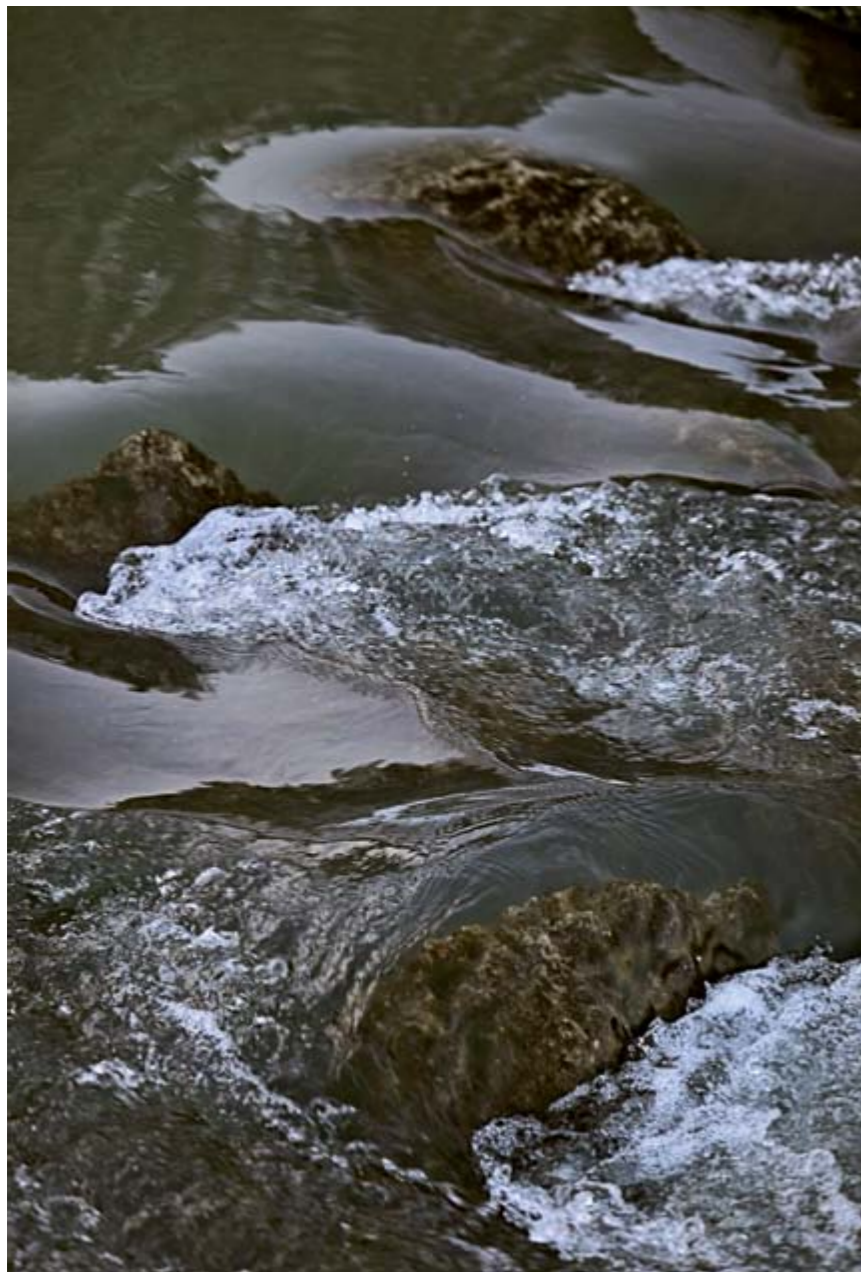
oktober 2012

po	to	sr	če	pe	so	ne	po	to	sr	če	pe	so	ne	po	to	sr	če	pe	so	ne	po	to	sr							
1	2	3	4	5	6	7	8	9	10	11	12	13	14	15	16	17	18	19	20	21	22	23	24	25	26	27	28	29	30	31



november 2012

če	pe	so	ne	po	to	sr	če	pe	so	ne	po	to	sr	če	pe	so	ne	po	to	sr	če	pe	so	ne	po	to	sr	če	pe
1	2	3	4	5	6	7	8	9	10	11	12	13	14	15	16	17	18	19	20	21	22	23	24	25	26	27	28	29	30



december 2012

so	ne	po	to	sr	če	pe	so	ne	po	to	sr	če	pe	so	ne	po	to	sr	če	pe	so	ne	po							
1	2	3	4	5	6	7	8	9	10	11	12	13	14	15	16	17	18	19	20	21	22	23	24	25	26	27	28	29	30	31



JANUAR: HE Boštanj, cerkev v Gornjem Brezovem, labodja družina pri Impoljci



FEBRUAR: kormorani na Savi, Krško iz zraka, ledena obloga in jez pri HE Blanca



MAREC: kamniti most na Logu, HE Boštanj, brv Breg-Šmarčna, Brežice iz zraka, bela čaplja



APRIL: riba v Savi, HE Blanca, kapelica pri Boštanju, območje HE Brežice iz zraka



MAJ: ribja steza pri HE Blanca, akumulacijski bazen HE Blanca, siva čaplja



JUNI: HE Boštanj, »kamnita skulptura« v Savi pri Brežicah, Krško iz zraka, siva čaplja



JULIJ: labodi v bajerju pri Brežicah, Sevnica, pristan na Kompolju



AVGUST: »kamniti lev« pri brežiškem mostu, kozolci v Gornjem Brezovem, pristan na Orehovem



SEPTEMBER: HE Boštanj, pogled na Savo nad gradom Rajhenburg, kormoran na preži



OKTOBER: HE Blanca, voz na Kompolju, prelivna polja blanške elektrarne



NOVEMBER: Sava v Vrbini, HE Krško med gradnjo, novi most v Krškem, Gornje Brezovo



DECEMBER: luči na HE Blanca, kozolci pri Gornjem Brezovem, jata rac, HE Boštanj

tisk: UTRIP Brežice d.o.o., produkcija: Nika media, fotografije: Goran Rovar, oblikovanje: Tomi Naglič, grafična priprava za tisk: Rajko Čuber, naklada: 300 kom., izdajatelj: HESS d.o.o.

Hidroelektrarne na Spodnji Savi, d.o.o.
Cesta bratov Cerjakov 33A, 8250 Brežice
telefon: + 386 (0)7 49 92 860
fax: + 386 (0)7 49 92 880
mail: info@he-ss.si, splet: www.he-ss.si

Spodnja Sava

